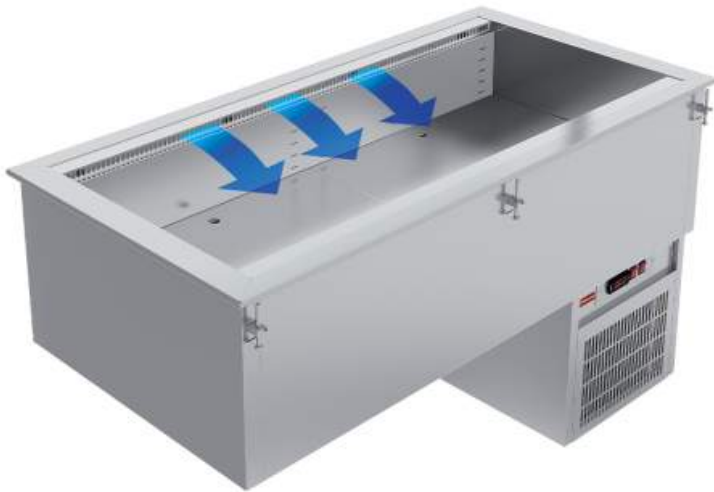


## Elément cuve réfrigérée, ventilée, 5x GN 1/1

Référence IN/RCX18-R9V



- Version ventilé, distribution homogène de la température.
- hauteur de la base d'exposition réglable, bacs GN, bouteilles, etc.
- Capacité 5x GN 1/1.
- Dimensions d'encastrement 1740x690.
  
- Cuve emboutie profondeur 115 mm (bacs GN-100 mm), angles et coins arrondis (parfaite hygiène).
- Vidange de 1/2".
- Refroidissement ventilé par un évaporateur à ailettes couplé à un ventilateur, le tout placé en-dessous de la cuve.
- Panneau de commande avec régulation électronique de 0° +4°, affichage digital.
- Isolation en polyuréthane expansé sans CFC.
- Possibilité de placement d'un thermomètre supplémentaire pour afficher la T° côté client (sur demande).
- Groupe frigorifique intégré, réfrigérant R290a.
- Dégivrage automatique.
- Fixation aisée grâce aux serrages intégrés.
- Réalisation en acier inox AISI 304.

### caractéristiques du produit :

Ecotaxe (en €): 7,777

Ligne de produit: SELF DROP IN

Sous-famille: VENTILATED

product\_category\_name: Diamond

product\_range\_name: Self-Service - Buffets

product\_subrange\_name: Self Drop In

product\_family\_name: Eléments cuve réfrigérée

Disponibilité: 4

brand: 02-Diamond Silver

cusref: 84185019

(L x P x H) mm: mm (L x P x H) : 1765 x 720 x 678

T°: 0° +4°

kW: 0.48

Voltage: 230/1N 50-60Hz

Volume en m<sup>3</sup>: 1.52

Poids (en kg): 85

N° de page catalogue: 461-SILV

Nombre d'accessoires: 10