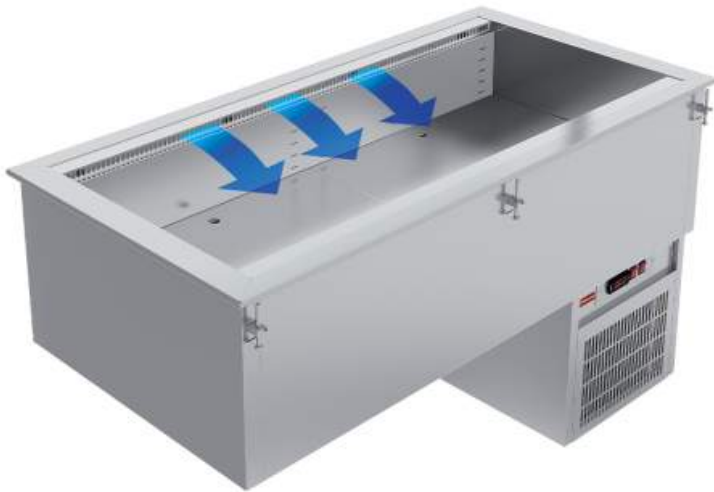


Elément cuve réfrigérée, ventilée, 4x GN 1/1

Référence IN/RCX15-R9V



- Version ventilé, distribution homogène de la température.
- hauteur de la base d'exposition réglable, bacs GN, bouteilles, etc.
- Capacité 4x GN 1/1.
- Dimensions d'encastrement 1415x690.
- Cuve emboutie profondeur 115 mm (bacs GN-100 mm), angles et coins arrondis (parfaite hygiène).
- Vidange de 1/2".
- Refroidissement ventilé par un évaporateur à ailettes couplé à un ventilateur, le tout placé en-dessous de la cuve.
- Panneau de commande avec régulation électronique de 0° +4°, affichage digital.
- Isolation en polyuréthane expansé sans CFC.
- Possibilité de placement d'un thermomètre supplémentaire pour afficher la T° côté client (sur demande).
- Groupe frigorifique intégré, réfrigérant R290a.
- Dégivrage automatique.
- Fixation aisée grâce aux serrages intégrés.
- Réalisation en acier inox AISI 304.

caractéristiques du produit :

eancod: 5407012751855

Ecotaxe (en €): 7,777

Ligne de produit: SELF DROP IN

Sous-famille: VENTILATED

product_category_name: Diamond

product_range_name: Selfs-Service - Buffets

product_subrange_name: Self Drop In

product_family_name: Eléments cuve réfrigérée

Disponibilité: 1

brand: 02-Diamond Silver

cusref: 84185019

(L x P x H) mm: mm (L x P x H) : 1440 x 720 x 678

T°: 0° +4°

kW: 0.38

Voltage: 230/1N 50-60Hz

Volume en m³: 1.14

Poids (en kg): 77

N° de page catalogue: 461-SILV

N° de page promo: 78-Slc26

Nombre d'accessoires: 10